



Congrès 2019

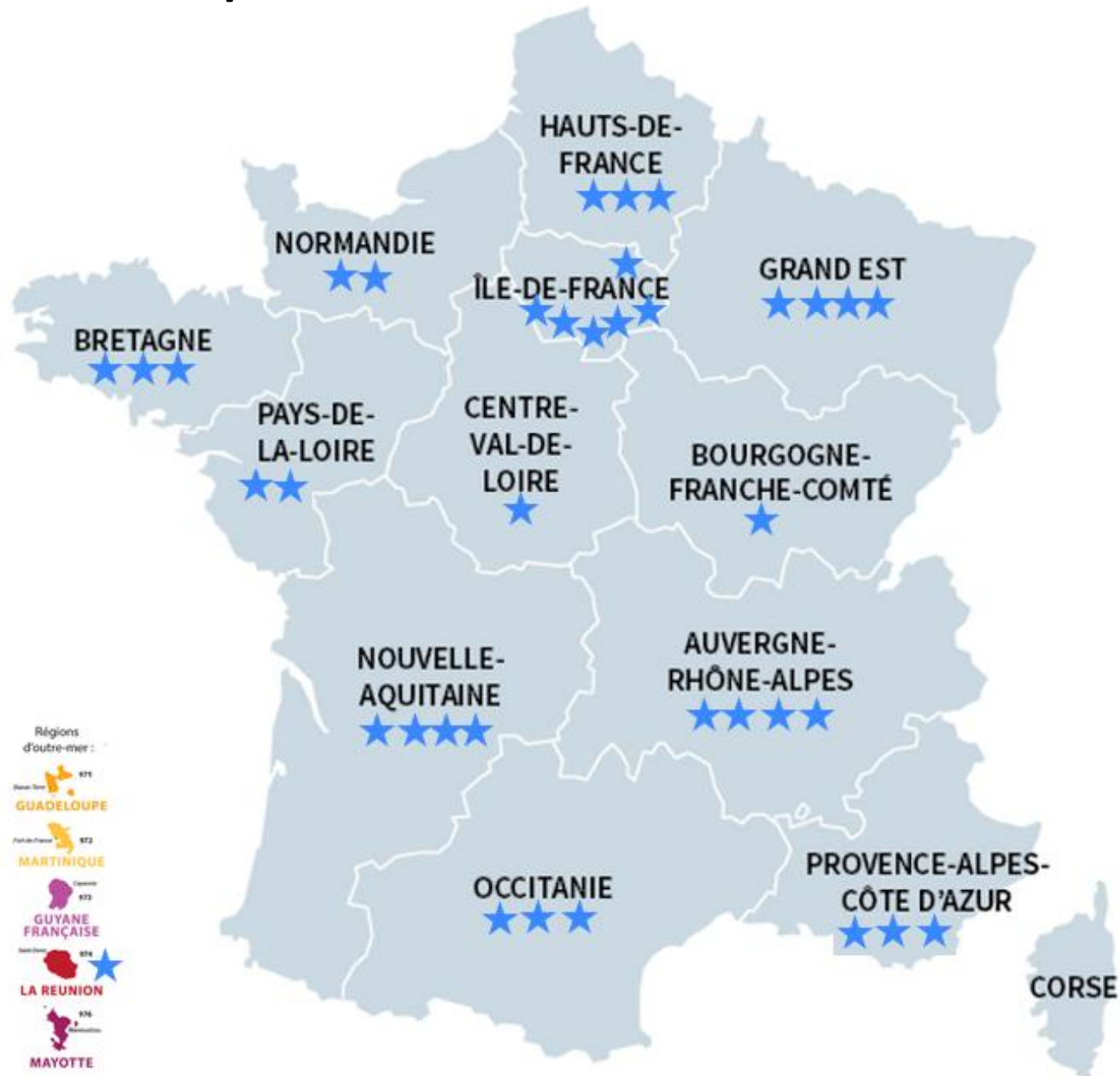
Aix-en-Provence

Questionnaire Doctorat

Premiers éléments de l'enquête

Commission « Formations » de la SAES

Caractéristiques des unités de recherche (1)

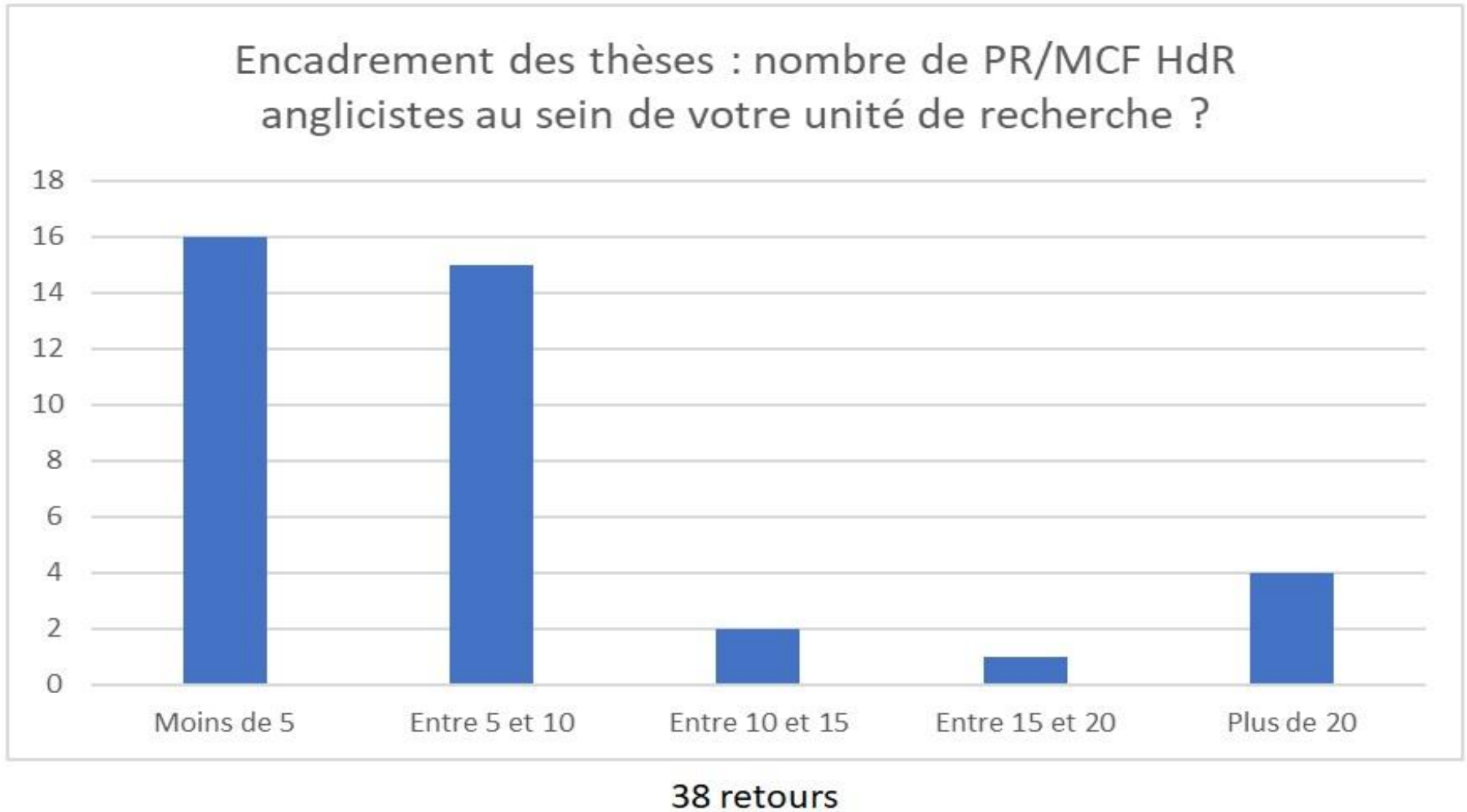


Description du questionnaire

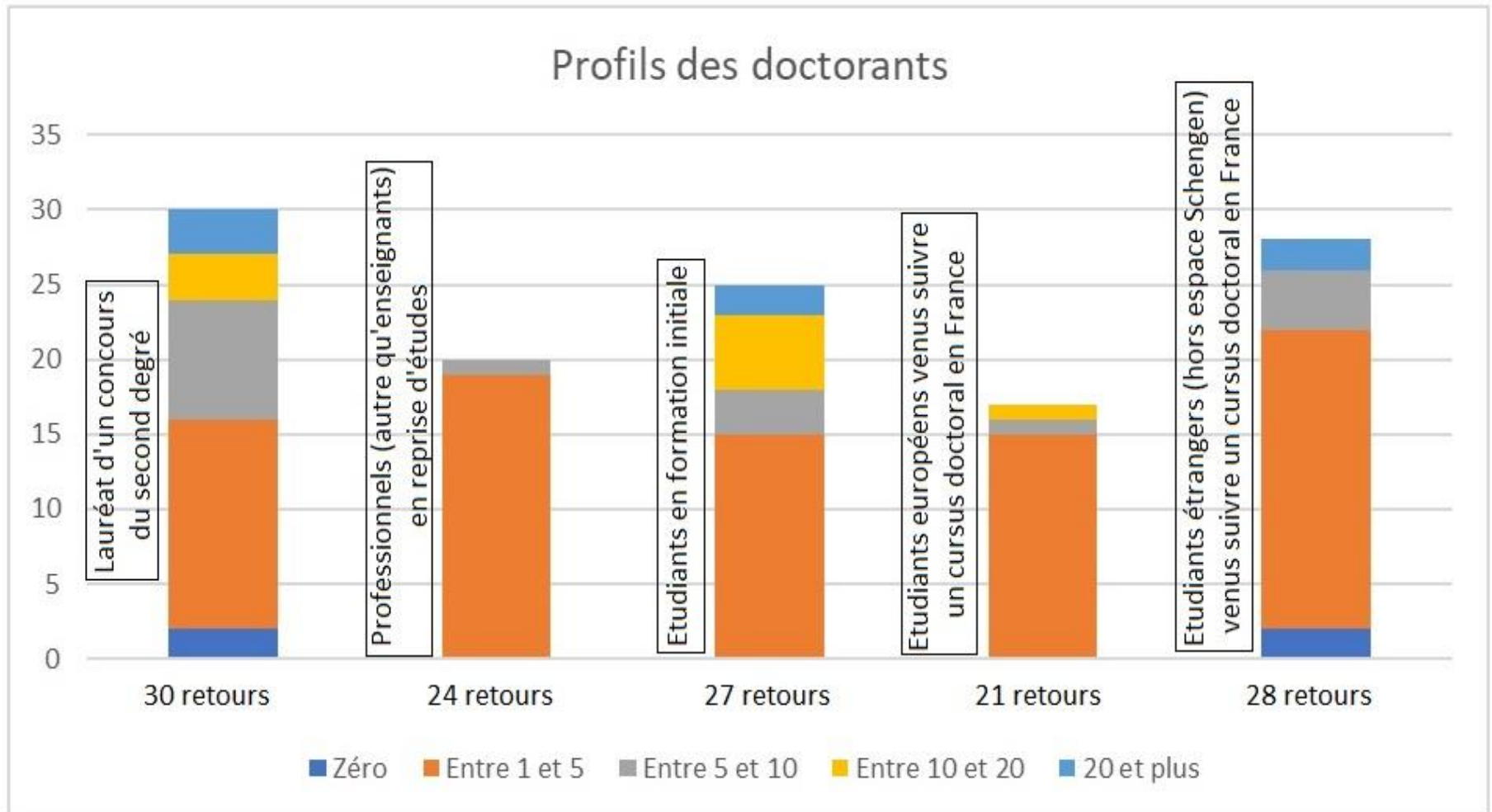
4 sections (38 questions) :

- 1/ Identification de l'unité de recherche concernée ;
- 2/ Questions concernant la formation des doctorants par la recherche ;
- 3/ Questions concernant la mise en place de dispositifs de formation tels que recommandés par notre Ministère de tutelle ;
- 4/ Questions portant sur l'insertion professionnelle.

Caractéristiques des unités de recherche (2)

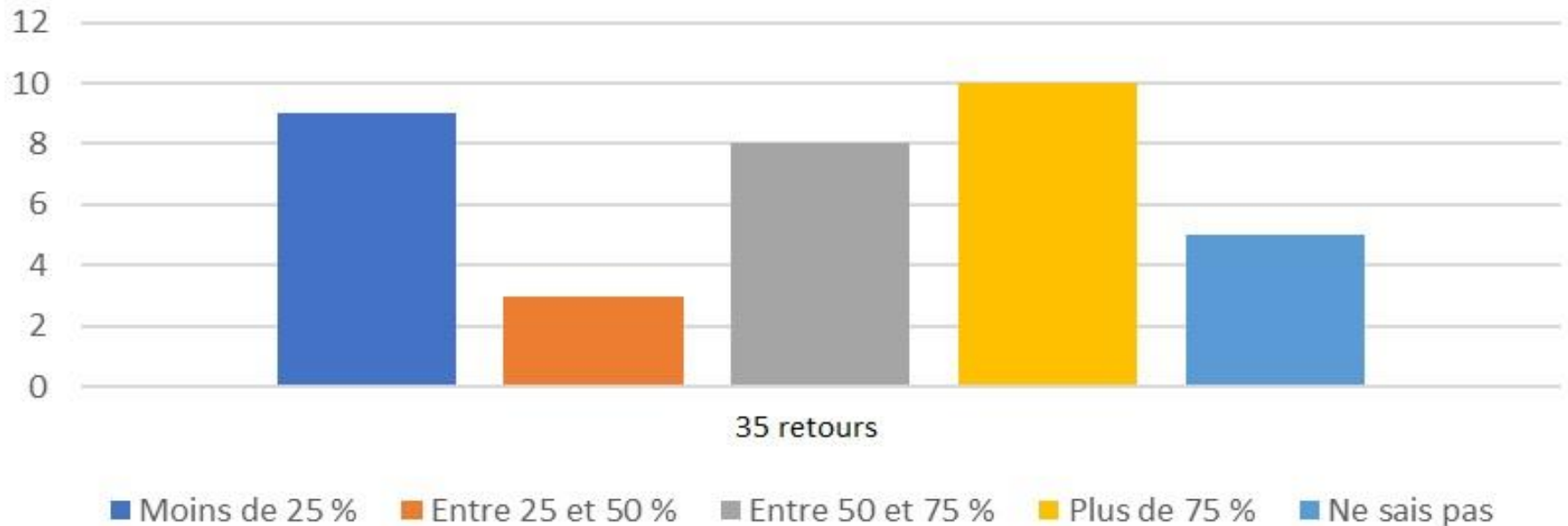


Formation des doctorants par la recherche (1)

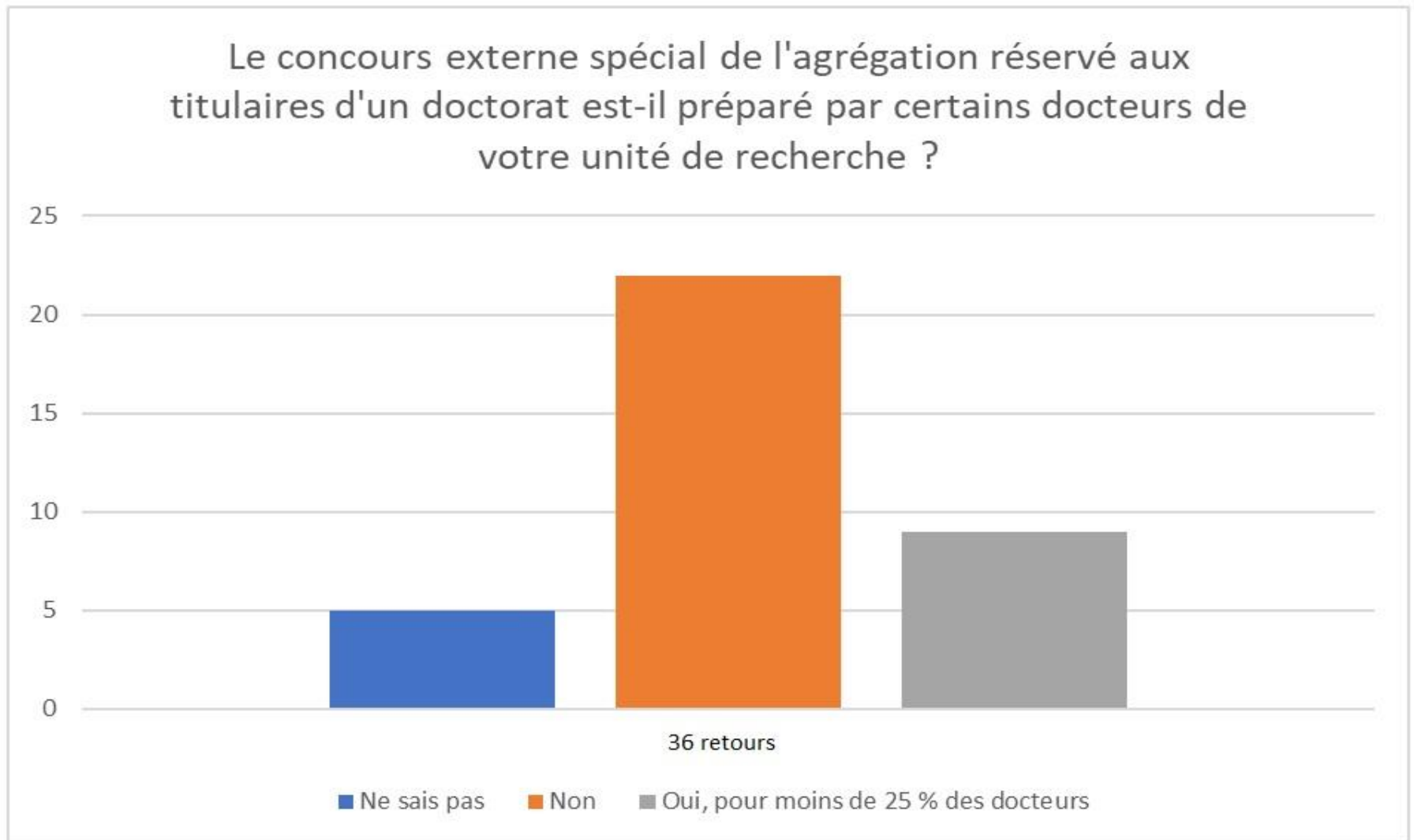


Formation des doctorants par la recherche (2)

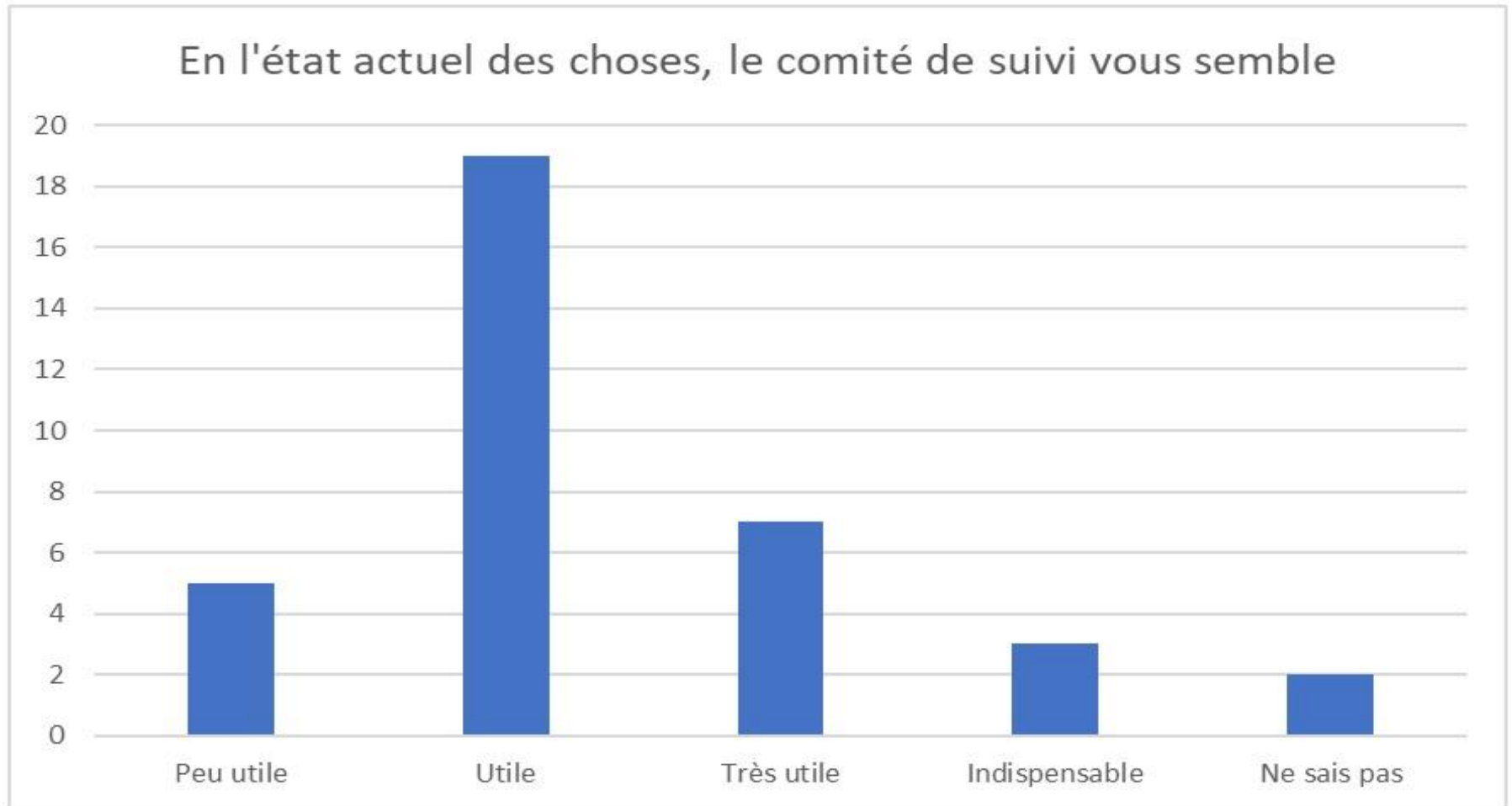
Quel pourcentage des doctorants ont obtenu un financement de la part de l'ED pour mener des activités scientifiques précises (séjours de recherche à l'étranger, aide à la publication, participation à des colloques, etc.) ?



Le concours externe spécial de l'agrégation

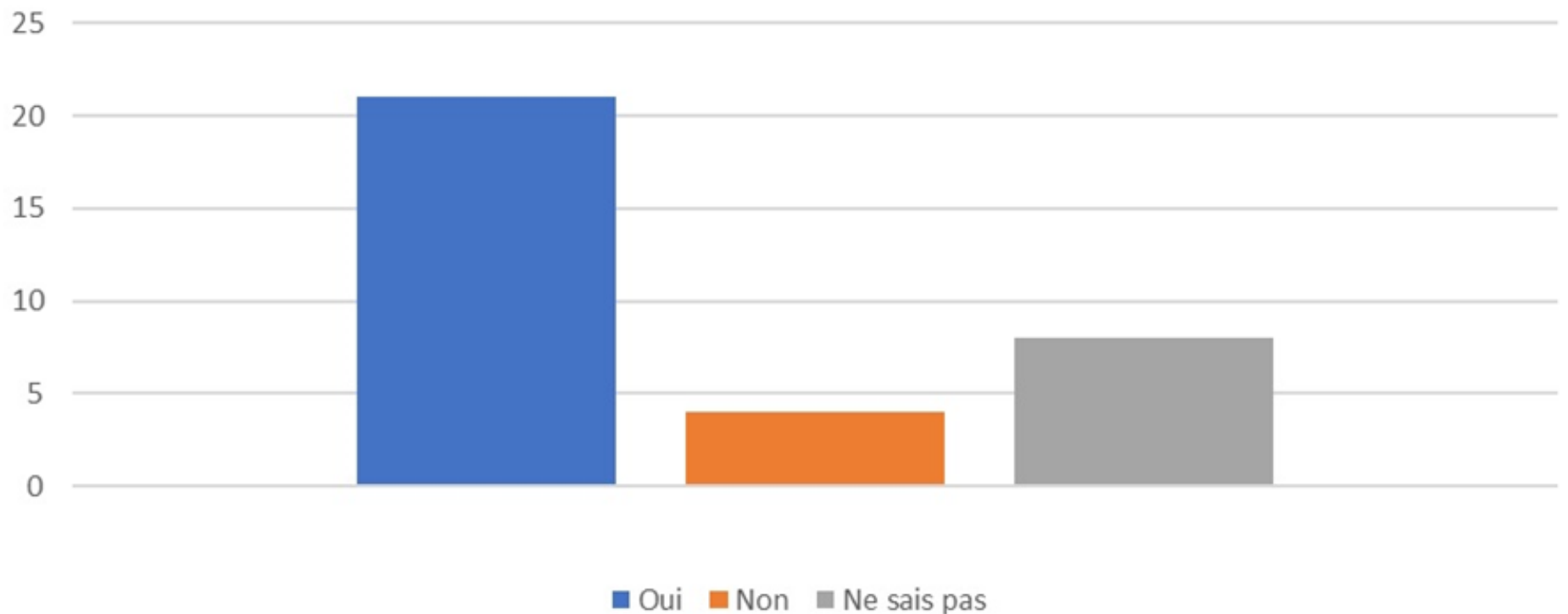


Les comités de suivi



Insertion professionnelle

Des initiatives particulières sont-elles portées au sein de votre université / unité de recherche pour favoriser l'insertion professionnelle des doctorants ?





Congrès 2019

Aix-en-Provence

Questionnaire Doctorat
Merci de votre attention!

Commission « Formations » de la SAES